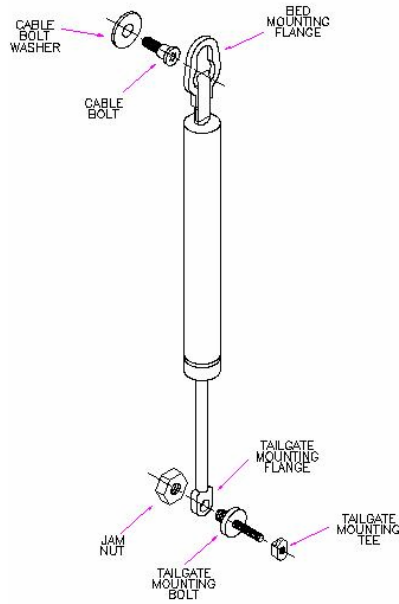


EZDOWN Kit

Instructions d'Installation FORD F-150 2004-Present



Composants du Kit Composants du Kit



Le Pack devrait inclure:

<u>Comp.</u>	<u>P/N</u> <u>cant.</u>	
Amortisseur	8357WF	1
Mousse	P2152XH	1
Rondelle	P2153XC	1
Queue	P2147XP	1
Ecrou Te	P2154XY	1
Boulon TGM	P2156XO	1
Boulon	P2157XJ	1
Ecrou auto de sûreté	P2155XT	1
Poignée d'ajustement	P2161XG	1
Clé 3mm	P2151XM	1
Clé T40	P2149XF	1
Clé T50	P2148XK	1

STABILUS EZDOWN®

*La façon la plus douce pour
baisser votre hayon*

Visiter notre site web pour un **guide video d'installation de l'amortisseur**. C'est facile, allez juste sur www.ezdown.com et cliquer sur **INSTALL VIDEO**.

Le procédé n'est pas une garantie. Si vous avez des questions spécifiques sur la garantie, contactez votre distributeur pour toute information et limitation de garantie, ou visitez le site www.ezdown.com. Des QUESTIONS? Visitez notre site web sur www.ezdown.com ou appelez 1-704-865-7444

Etape 1: Enlevez le câble de sécurité

Ouvrir le hayon. Enlever la bride de montage du câble de sécurité depuis le boulon de câble du berceau du camion (**Côté conducteur seulement**). **Ne pas enlever le câble de sécurité depuis le boulon de câble de montage du hayon.**



Etape 2: Remplacer le boulon du câble P2158XE

Enlever le boulon et la rondelle du berceau du panneau latéral du berceau du camion en utilisant la clé Torx T50.

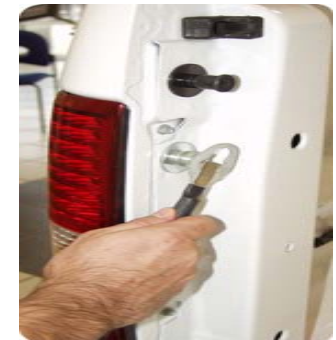


Glisser la nouvelle rondelle du boulon sur l'extrémité fileté du nouveau boulon. Insérer le nouveau boulon dans le panneau du berceau du camion et serrer avec une clé Torx T40.



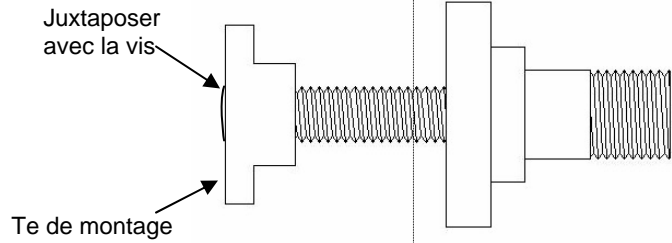
Etape 3: Attache du Câble de Sécurité

Glisser la poignée d'ajustement sur l'extrémité fileté du câble de sécurité et ensuite reconnecter le câble de sécurité au boulon nouvellement installé. Nota : la bride du câble de montage devra retomber dans la rainure la plus proche du berceau du camion et le clip devra retomber sous la rainure.

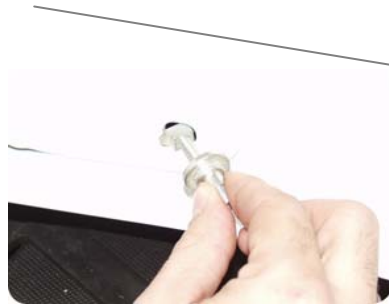


Etape 4: Installation du Te de montage et du boulon.

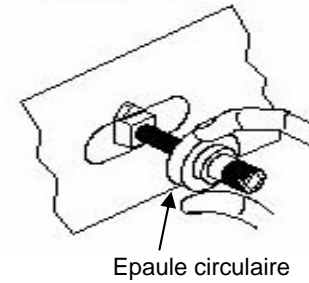
Visser le Te de montage du hayon au boulon de montage du Te jusqu'à ce que le dossier du Te de montage soit juxtaposé avec le bout de la vis. Nota : L'orientation de l'épaulement du Te de montage devra rester à la tête du boulon de montage.



Localiser l'orifice rectangulaire dans la paroi latérale du hayon (côté conducteur). Positionner et insérer le Te de montage du hayon de manière à ce que l'écrou Te soit placé au centre de l'orifice. A cause de l'épaisseur de la peinture cela pourrait être juste



Une fois que le Te est dans l'orifice rectangulaire, tourner le Te de 90 degrés et aligner l'épaulement carré du Te de montage en tirant vers vous. Serrer le boulon avec la main jusqu'à ce que l'épaulement rond atteigne le hayon. Utiliser une clé Allen de 3mm pour serrer le boulon du hayon. Ne pas trop serrer car cela pourrait abîmer le boulon de montage



Etape 5: Installer l'amortisseur EZDOWN du hayon

Installer la petite extrémité de l'amortisseur EZDOWN sur le boulon de montage du hayon qui a été installé antérieurement ou utiliser un écrou de blocage. Ne pas trop serrer.

Attacher la bride de montage de l'amortisseur au câble du berceau du camion. Assurez-vous que la bride retombe dans la rainure la plus éloignée du berceau du camion et que le clip retombe sous la rainure.



Etape 6: Retirer le câble de sécurité et la rondelle bloquant la course du câble du hayon.

Retirer le boulon du câble de sécurité depuis le côté conducteur du hayon.

Retirer la rondelle bloquant la course du câble.



Etape 7: Attacher le câble de sécurité au hayon.

Rconnecter le câble de sécurité au hayon sans la rondelle bloquant la course du câble. Serrer le boulon.

